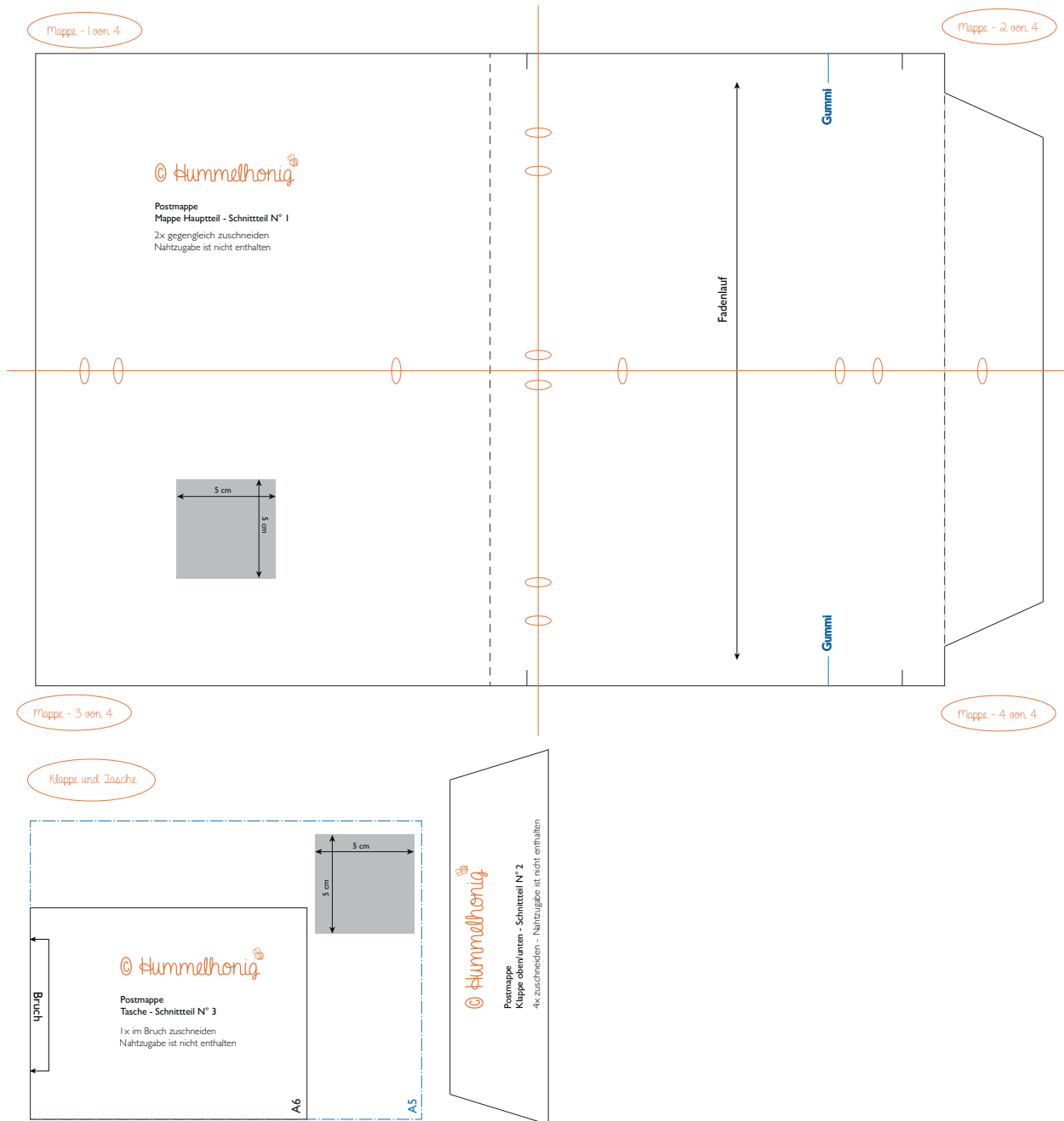



Hummelhonig

Schnittmusterplan



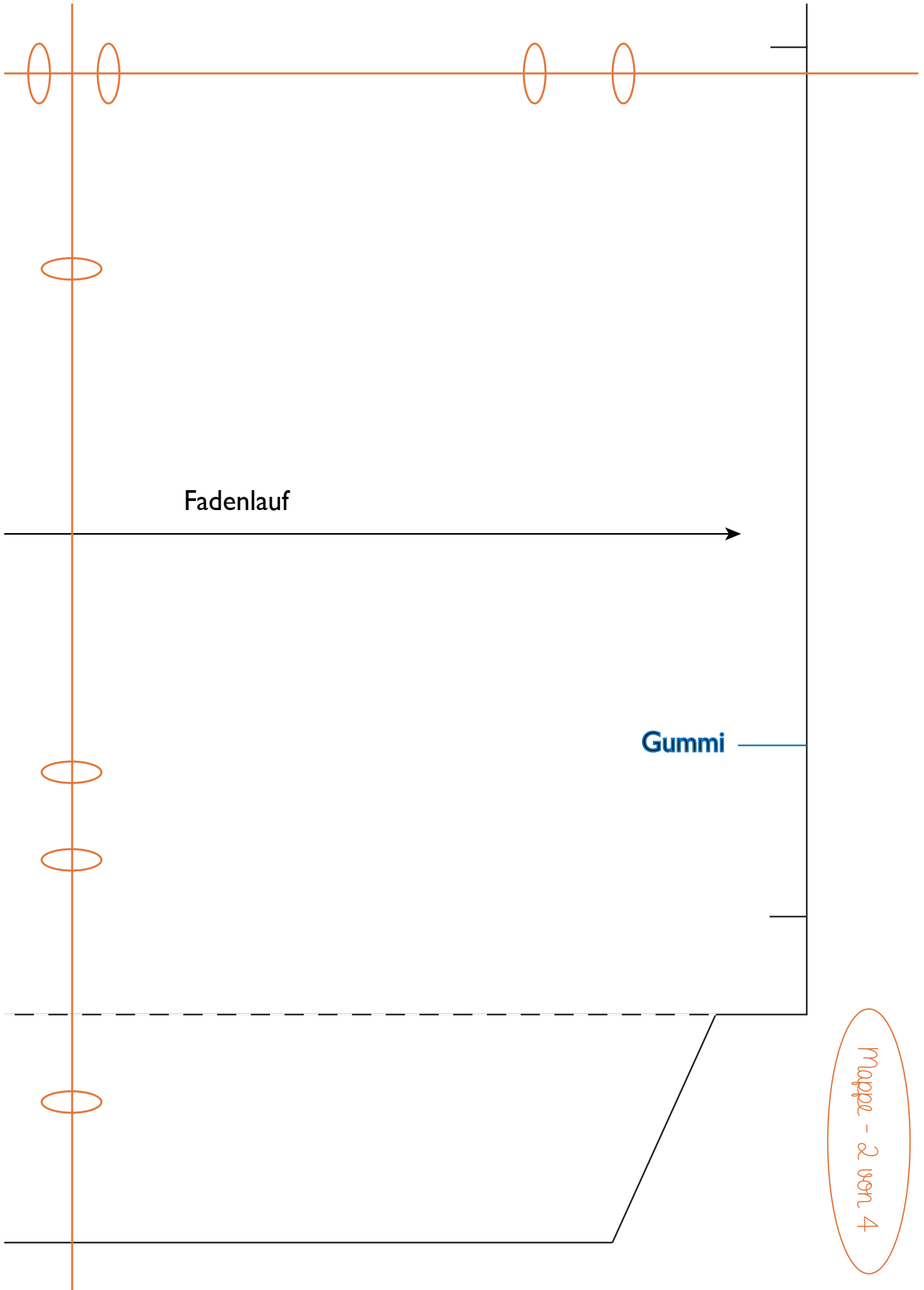
(verkleinerte Ansicht)

Mappe - I von 4

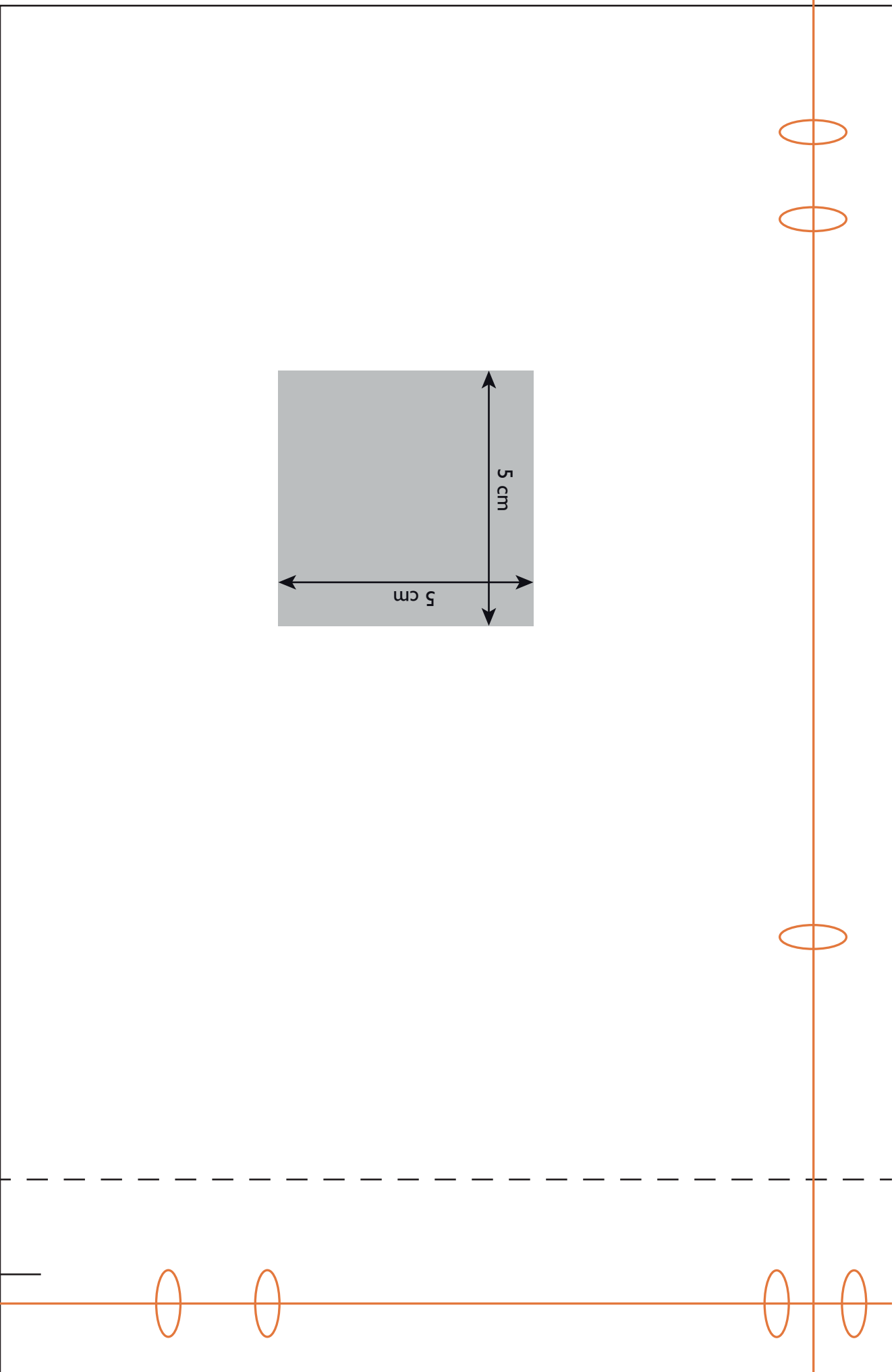
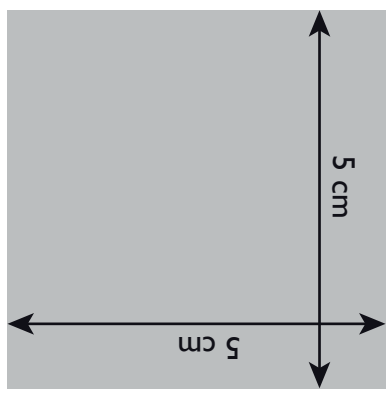
© Hummelhonig 

Postmappe
Mappe Hauptteil - Schnittteil N° I
2x gegengleich zuschneiden
Nahtzugabe ist nicht enthalten

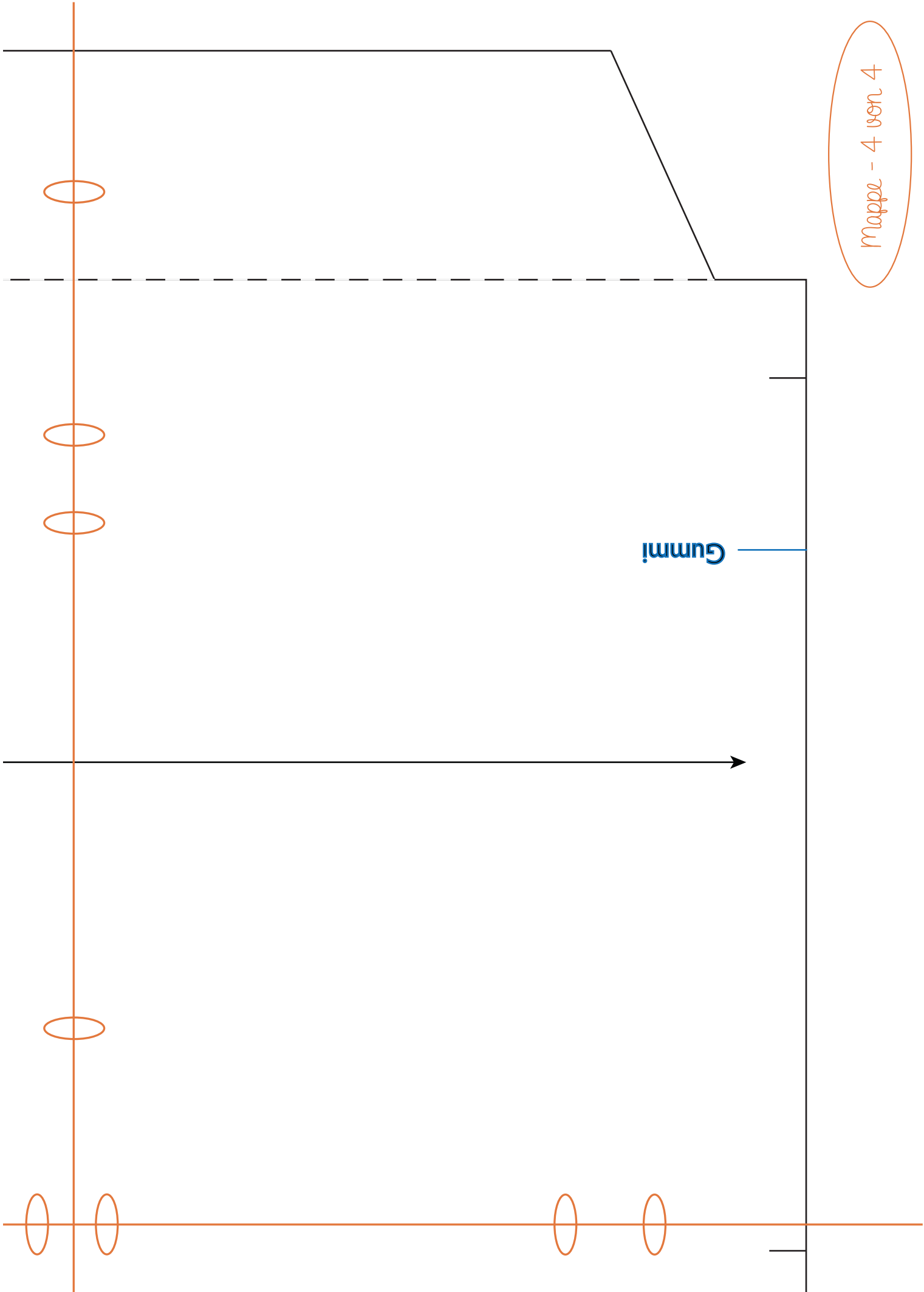




Mappe - 3 von 4



Mappe - 4 von 4



Gummi!

Klappe und Tasche

