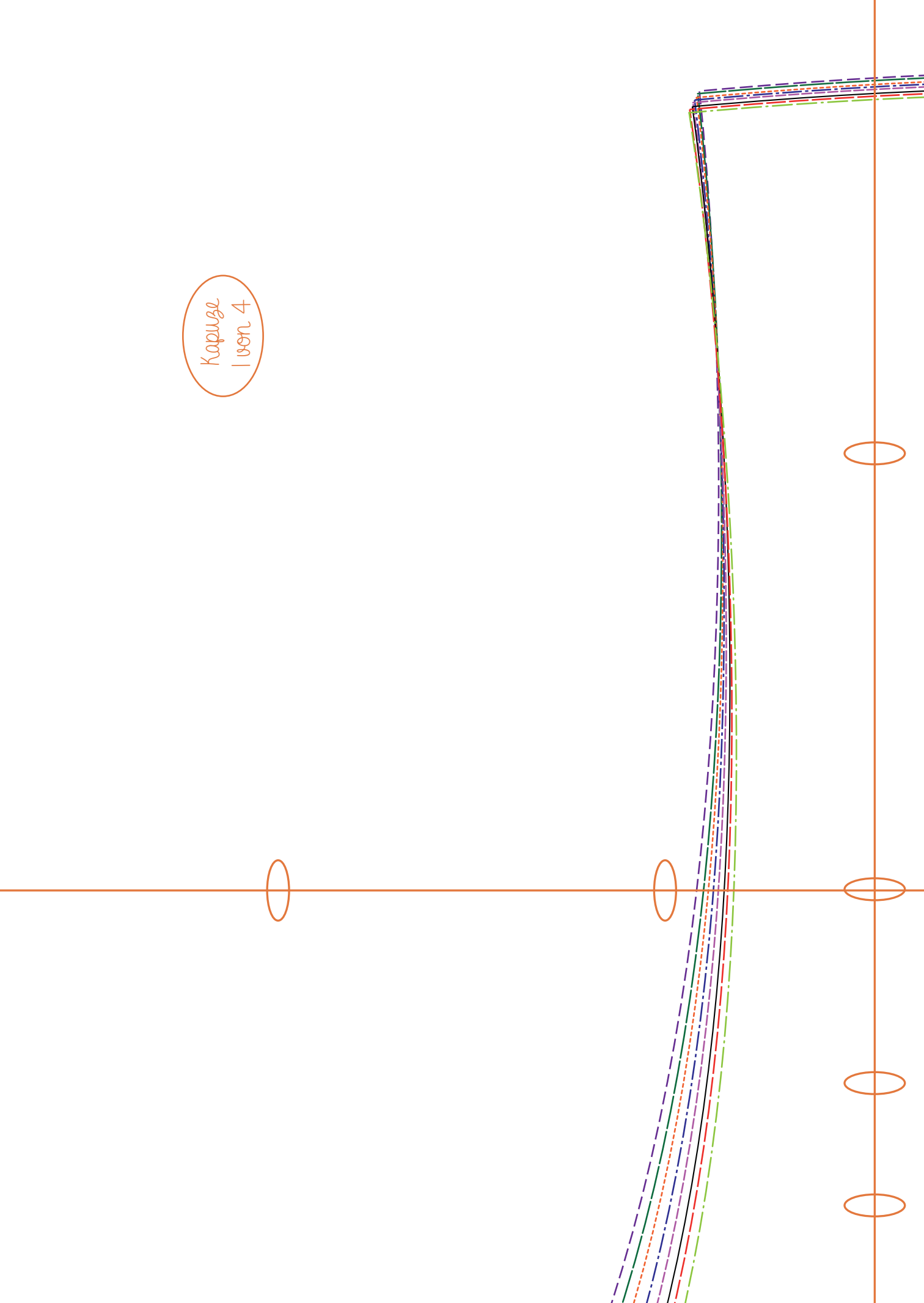
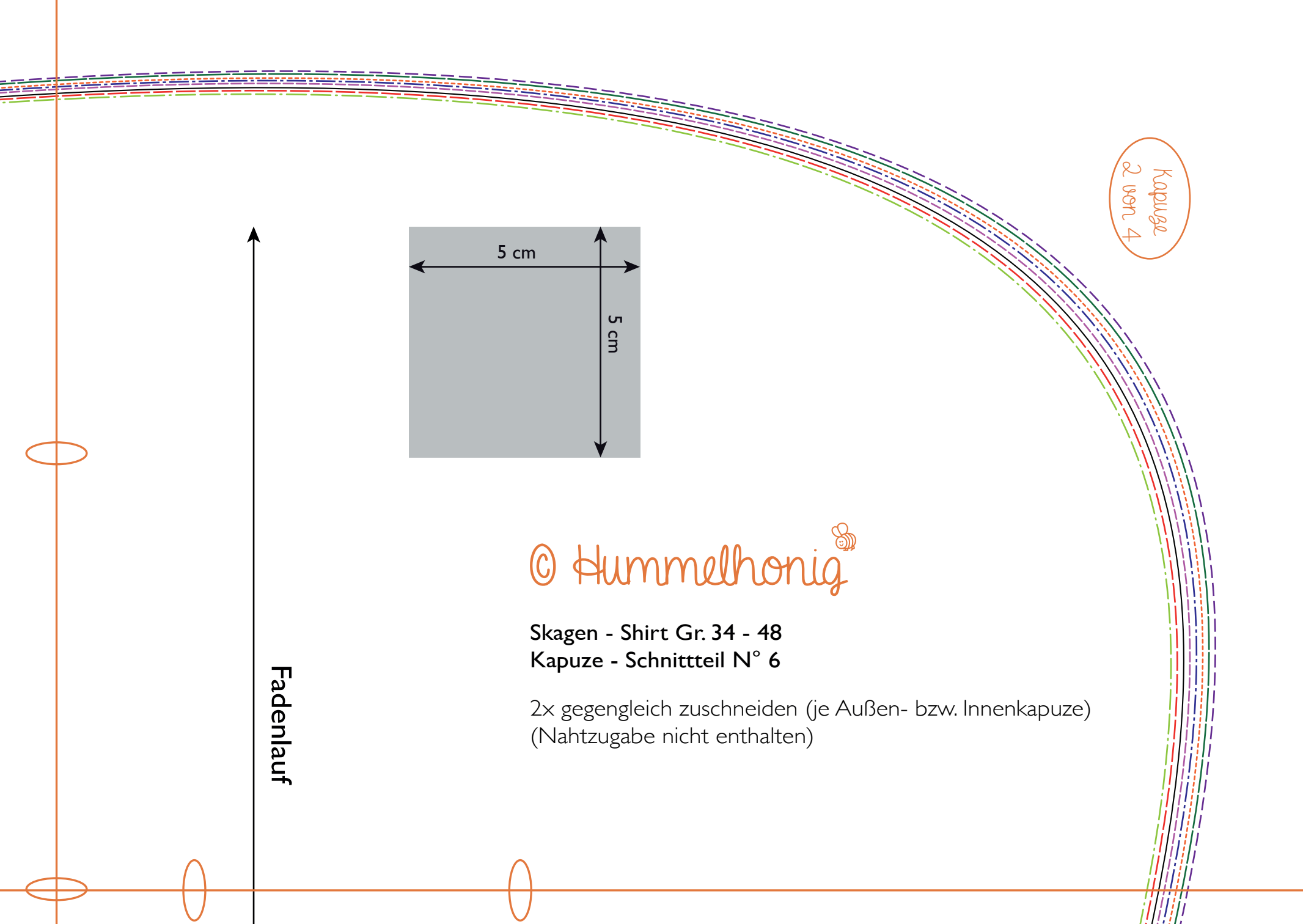
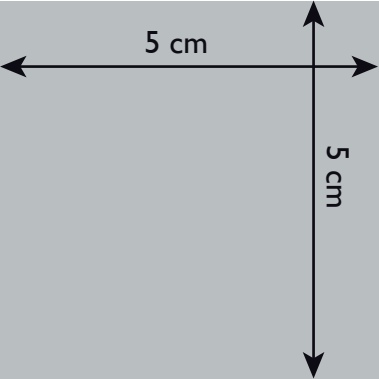


Kapuze
| von 4





Kapuze
2 von 4



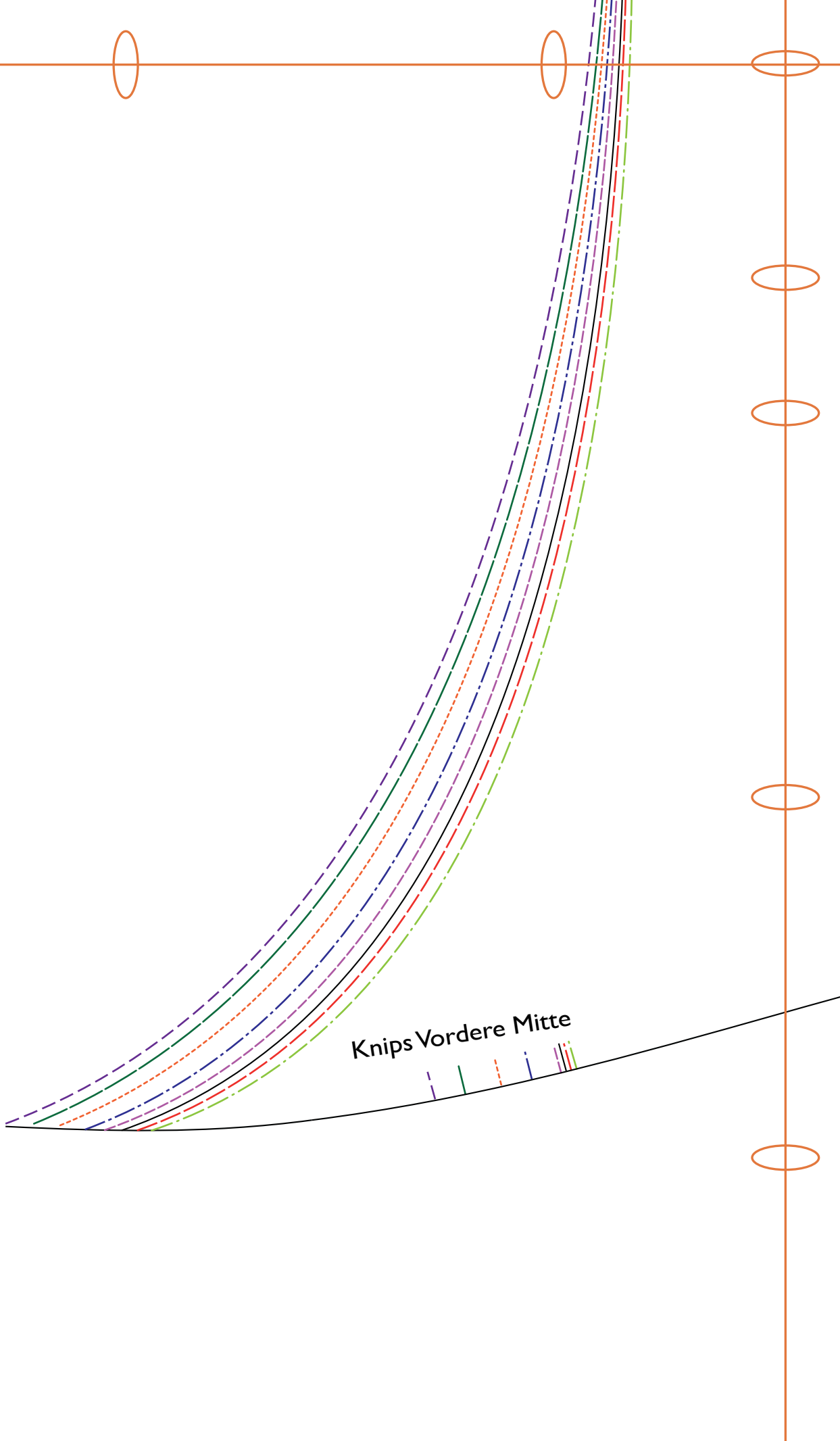
© Hummelhonig 

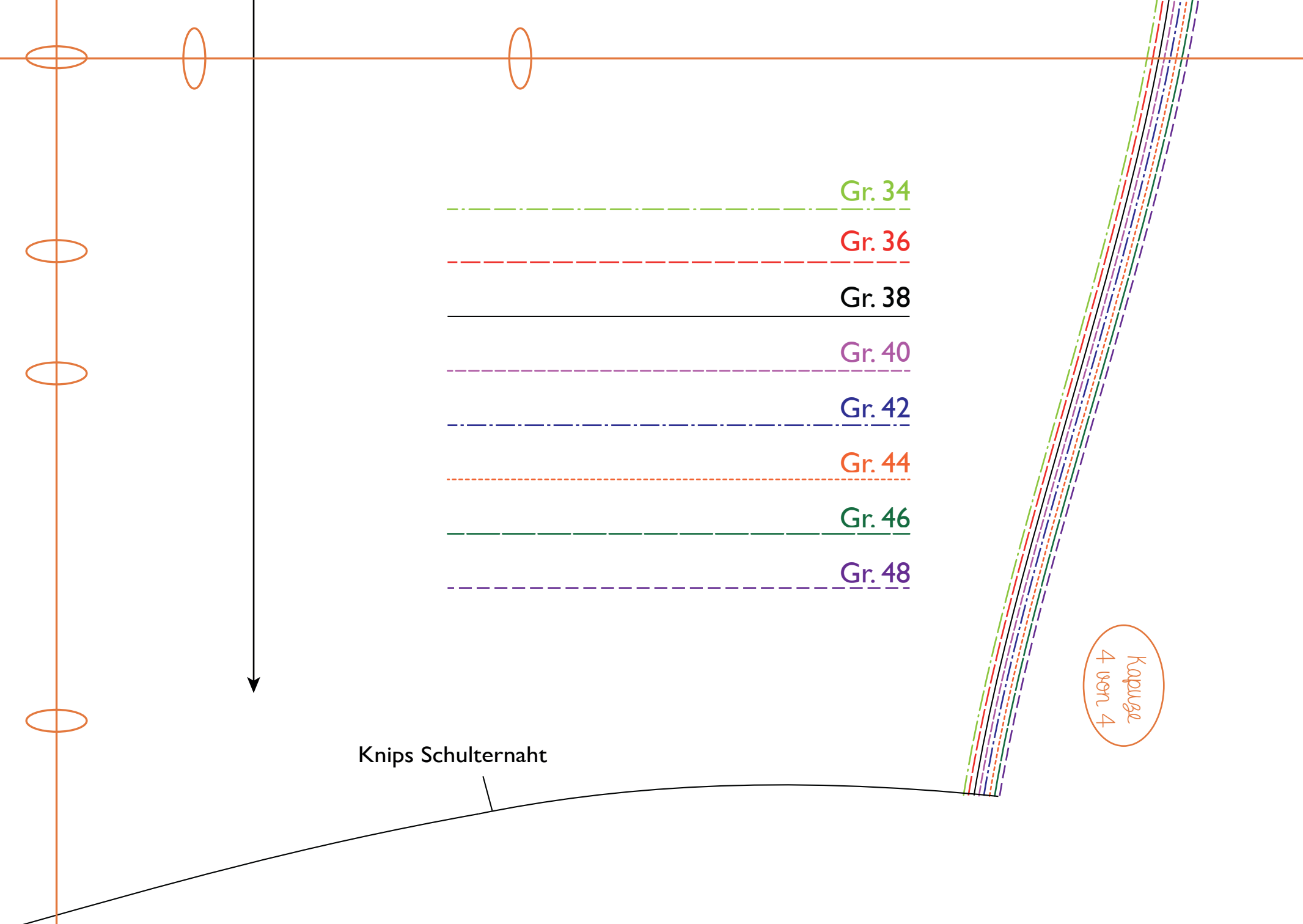
Skagen - Shirt Gr. 34 - 48
Kapuze - Schnittteil N° 6

2x gegengleich zuschneiden (je Außen- bzw. Innenkapuze)
(Nahtzugabe nicht enthalten)

Fadenlauf

Kapuze
3 von 4





Gr. 34

Gr. 36

Gr. 38

Gr. 40

Gr. 42

Gr. 44

Gr. 46

Gr. 48

Knips Schulternaht

Kapsuze
4 wsn 4